



**Perukka villapaita**  
helmakuviolla ja raglanhihoilla

**KUHMO**

[www.kuhmo.fi](http://www.kuhmo.fi)

# Perukka villapaita helmakuviolla ja raglanhihoilla

**Perukka villapaita** aloitetaan helmasta. Helmaan ja hihansuihin neulotaan kirjoneulekuvio ja kaarrokkeeseen tehdään raglan-kavennukset.

## Koot

S (M, L, XL) (2XL, 3XL)

Koon valinta: mittaa oma rinnanympärysmittasi ja valitse koko, joka on hieman isompi (2–5 cm) kuin oma rinnanympärysmittasi. Voit myös neuloa väljemmän paidan, jos haluat.

## Mitat

A Rinnanympäryys: 75 (90, 105, 120) (135, 150) cm.

B Hihan pituus: 42 (42, 43, 44) (45, 48, 50) cm tai haluttu pituus.

C Vartalon pituus: 36 (37, 38, 39) (41, 42, 43) cm tai haluttu pituus.

## Lanka

Hillesvåg Ullvarefabrikk – Varde, Vidde tai Luna (100% norjalainen villa, 100 g = 200 m). Tai vastaava aran-vahvuinen lanka, jolla pääset oikeaan neuletiheyteen.

## Langan menekki

### Kaksivärinen versio

PV: 820 (1020, 1235, 1320) (1460, 1795) metriä.

KV: 120 (155, 185, 220) (260, 390) metriä.

### Monivärinen versio

PV: 630 (820, 1065, 1140) (1350, 1555) metriä.

V1: 140 (165, 185, 220) (260, 390) metriä.

V2: 40 (42, 44, 48,) (58, 66) metriä.

V3: 40 (42, 44, 48,) (58, 66) metriä.

V4: 16 (18, 20, 22,) (30, 38) metriä.

## Neuletiheys

18 s x 20 krs = 10 x 10 cm sileää neuletta pingotuksen jälkeen.

## **Puikot**

3,5 mm ja 4 mm pyöröpuikot ja 3, 5 mm sukka puikot tai käsialan mukaan.

## **Muut tarvikkeet**

Silmukkamerkkejä, apulankaa tai silmukkakaapelia, neula päättelyä varten.

# **OHJE**

## **Vartalo**

Aloita työ luomalla PV:llä ohuemmalle (3,5 mm) puikolle 135 (162, 189, 216) (243, 270) s. Yhdistä työ suljetuksi neuleeksi ja aseta silmukkamerkki kerroksen alkuun. Neulo 1 o 1 n -joustinneuletta 5 cm. Vaihda sitten työhön paksummat (4 mm) puikot ja aloita kirjoneuleen neulominen kaavio A:n mukaan.

Neulo kuvion jälkeen sileää neuletta suljettuna neuleena, kunnes kappaleen korkeus on 36 (37, 38, 39) (41, 43) cm tai haluttu pituus.

Seuraavaksi erottele etu- ja takakappale toisistaan. Tarkista samalla, että kuvion keskietu osuu etukappaleen keskelle. Keskietu on merkitty kaavioon.

Päätele tai ota apulangalle silmukat hihoja varten. seuraavasti: jätä etukappaleelle 58 (69, 83, 94) (107, 119) s, päätele tai ota apulangalle 10 (12, 12, 14) (14, 16) s, jätä takakappaleelle 57 (69, 82, 94) (108, 119) s, päätele tai ota apulangalle 10 (12, 12, 14) (14, 16) s.

Jätä työ odottamaan ja siirry neulomaan hihoja.

## **Hihat**

Luo PV:llä ohuemmille (3,5 mm) puikoille 38 (38, 40, 40) (44, 44) s. Yhdistä työ suljetuksi neuleeksi ja aseta silmukkamerkki kerroksen alkuun. Lisää työhön tasavälein 7 (7, 5, 5) (1, 1) s. Jokaisessa koossa on nyt 45 s.

Neulo kuvio kaavion B mukaan. Hihan lisäykset aloitetaan kaavion kerroksella 12 (12, 12, 8) (8, 8). Tee lisäykset pohjavärillä seuraavasti: neulo merkin jälkeen 1 o, lisää 1 s, neulo kuviota kaavion mukaan kunnes merkkiä edeltää 1 s, lisää 1 s, neulo 1 s o. Tee samanlaiset lisäykset joka 4. kerros.

Jatka kuvion valmistumisen jälkeen lisäyksiä silmukkamerkin molemmin puolin edel-

leen joka 4. kerros kunnes työssä on 60 (72, 74, 78) (82, 86) s. Jatka sileää neuletta kunnes hihan pituus on 42 (42, 43, 44, 44) (45, 48, 50) cm tai haluttu pituus.

Ota kainalosta apulangalle tai päättele 10 (12, 12, 14) (14, 16) s. Jätä hiha odottamaan ja neulo toinen hiha samoin.

## Kaarroke

Neulo samalle puikolle hihan ja vartalon silmukat ja aseta silmukkamerkit seuraavasti: neulo hihan 50 (60, 62, 64) (68, 70) s, aseta merkki, neulo etukappaleen 58 (69, 83, 94) (107, 119) s, aseta merkki, neulo hihan 50 (60, 62, 64) (68, 70) s, aseta merkki, neulo takakappaleen 57 (69, 82, 94) (108, 119) s, aseta merkki. Kerroksen alku on vasemman hihan ja takakappaleen väliin asetetun silmukkamerkin kohdalla.

Jatka työtä nyt suljettuna neuleena. Puikolla on 215 (258, 289, 316) (350, 378) s.

Aloita kavennukset kerroksen alun osoittavan silmukkamerkin jälkeen seuraavasti: \*neulo 1 o, neulo 2 o yht, neulo o kunnes seuraavaa merkkiä edeltää 3 s, neulo 2 s yht takareunoista, neulo 1o, siirrä merkki, neulo 1o, neulo 2 o yht\*. Toista \* \_ \* kerroksen loppuun. Kerroksella kaventuu 8 s.

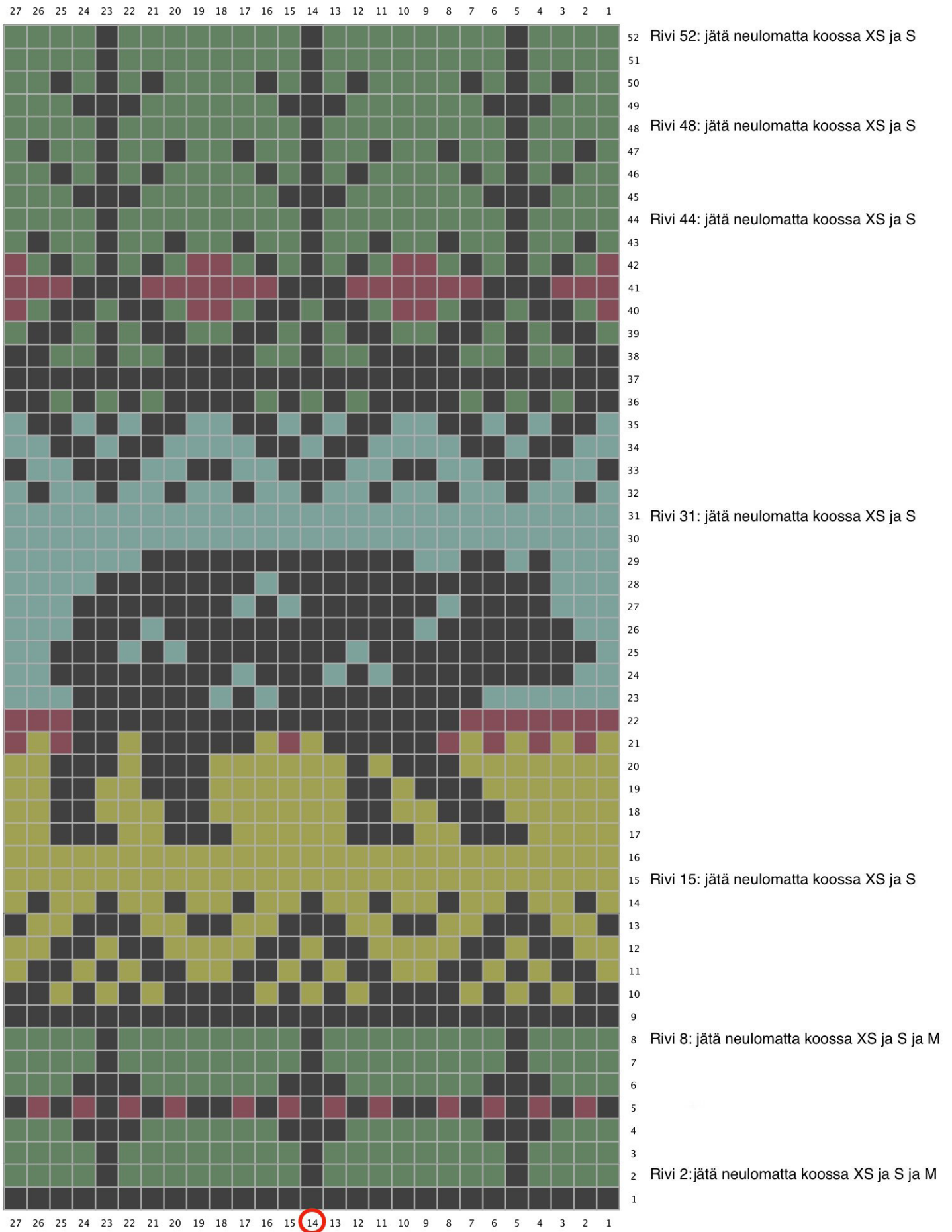
Tee samanlaiset kavennukset joka toinen kerros yhteensä 15 (18, 20, 22) (24, 26) kertaa kunnes puikolla on 95 (114, 129, 140) (158, 170) ja sen jälkeen vielä joka kerros yhteensä – (–, –, 1) (2, 3) kertaa = 95 (114, 129, 132) (142, 146) s

Neulo sileää neuletta ja kavenna seuraavalla kerroksella työstä tasavälein vielä 7 (24, 37, 34) (38, 34) = 88 (90, 92, 98) (104, 112) s.

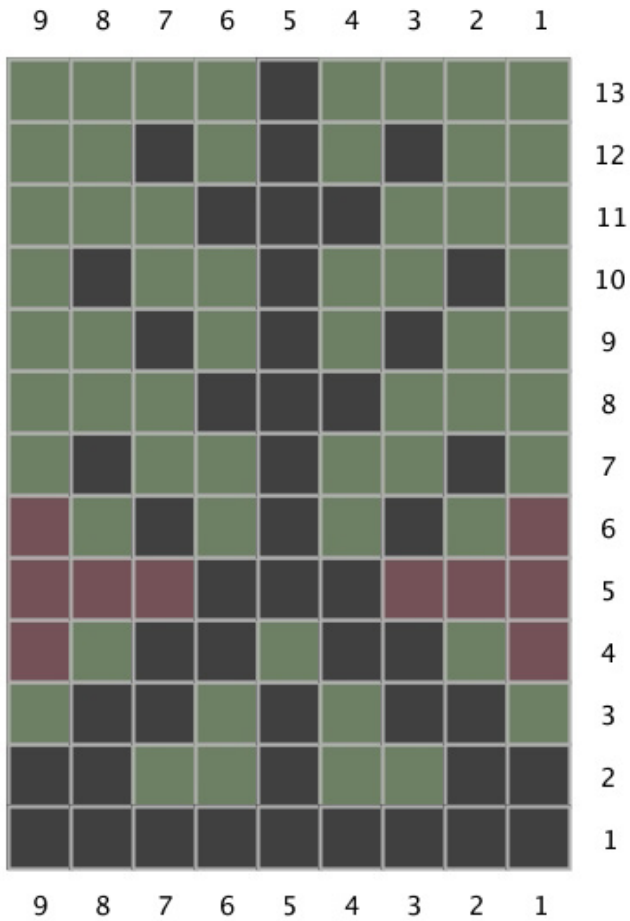
Vaihda työhön ohuemmat (3, 5 mm) puikot ja neulo 1 o 1 n -joustinneuletta, kunnes kauluksen korkeus on 5–20 cm tai haluttu korkeus. Päättele löyhästi

## Viimeistely

Kostuta työ ja asettele muotoonsa, päättele langanpääs ja ompele tai silmukoi kainalon aukot umpeen



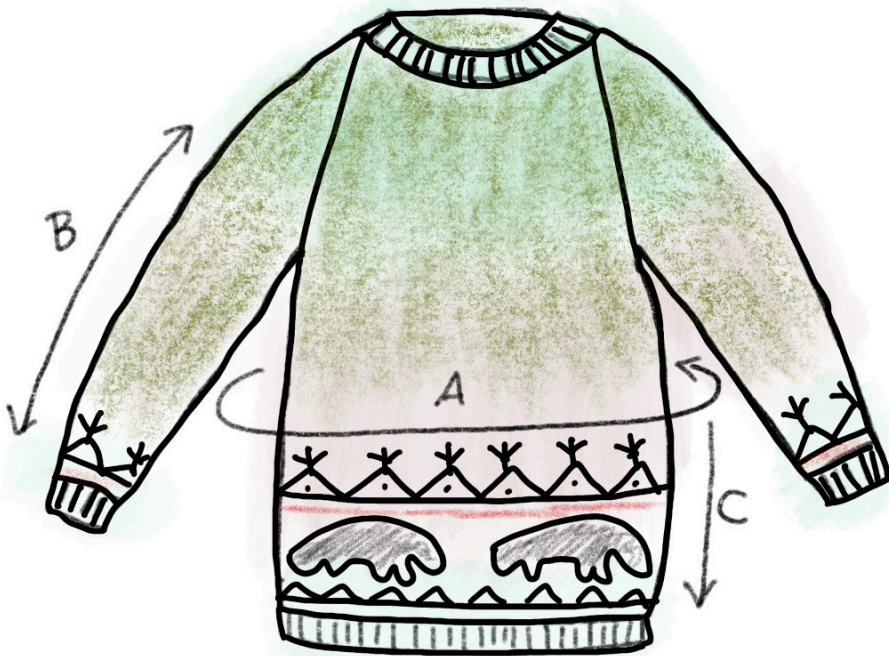
Kaavio A



- PV 2118
- V1 2116
- V2 305
- V3 324
- V4 327

s – silmukka  
o – oikein  
n – nurin  
krs – kerros  
PV – pääväri  
KV – kuvioväri

Kaavio B



villavanamo.fi